

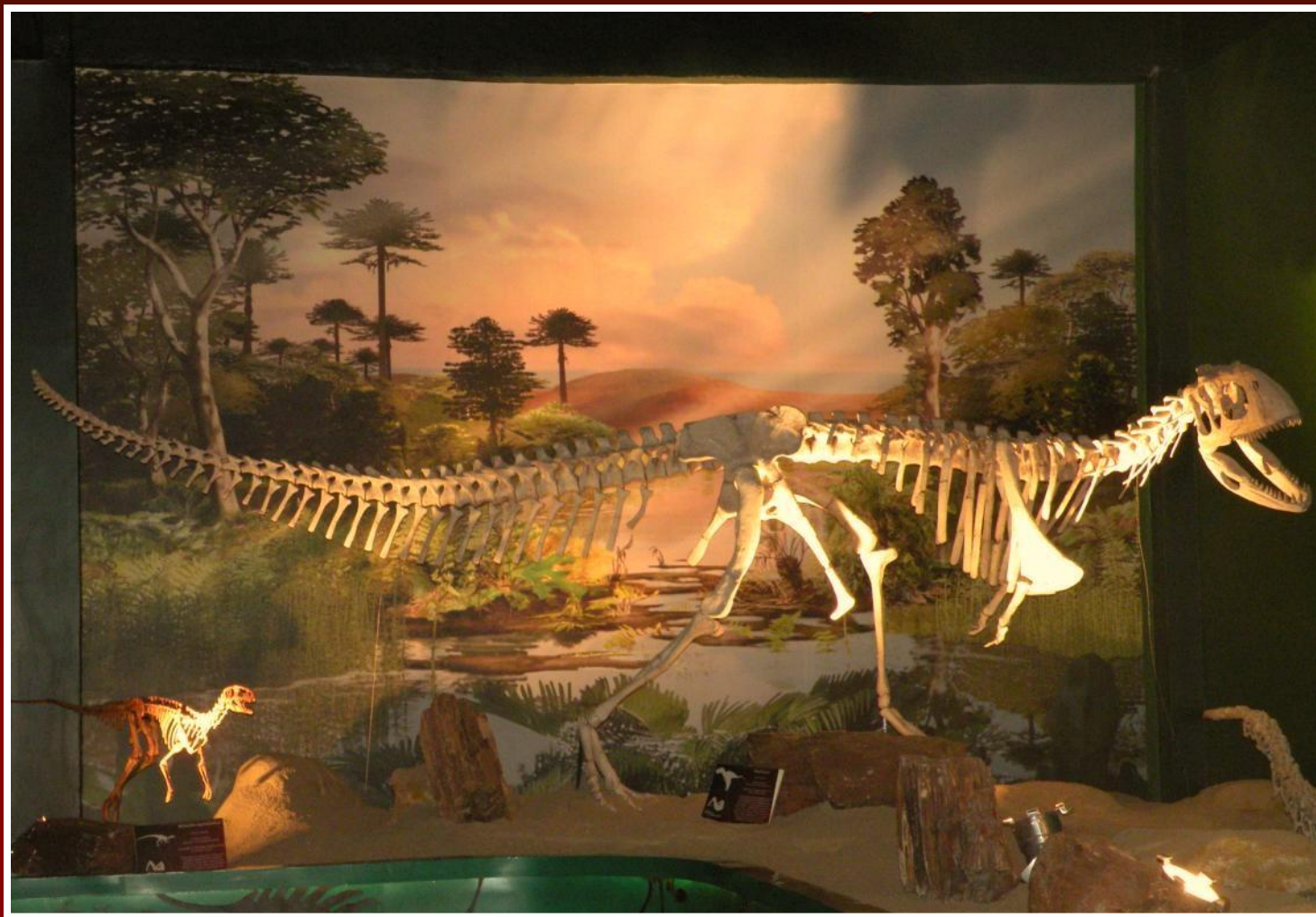


Universidade Federal do Rio de Janeiro - UFRJ | Instituto de Geociências | Museu da Geodiversidade



ACESSIBILIDADE E INCLUSÃO: UM PROCESSO DIALÓGICO NO MUSEU DA GEODIVERSIDADE (IGEO/UFRJ)





(Descrição da imagem). Fotografia de uma das salas da exposição, a Feras do Cretáceo. Ao centro, em destaque, há uma reconstituição do esqueleto de um dinossauro carnívoro brasileiro, chamado Abelissauro.

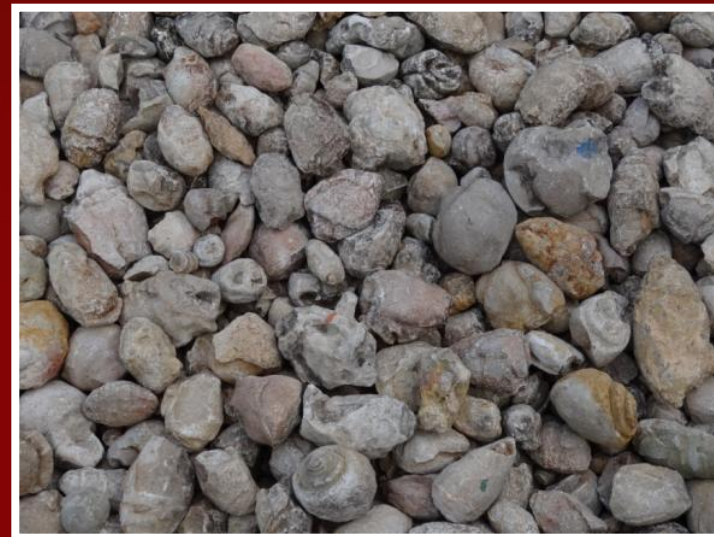
No primeiro plano, o chão de areia e troncos fossilizados decoram o ambiente e, à esquerda, mais discreto, um exemplar bem menor de outra espécie, a Mirischia.

Ao fundo, um painel com uma paisagem, onde há árvores nas laterais e, ao centro, um pequeno lago raso e o céu rosa-azulado com nuvens ilustram o ambiente em que esses organismos viveram. (Fim da descrição).





MUSEU DA GEODIVERSIDADE



MUSEU DA GEODIVERSIDADE

(Descrição da Imagem). Slide composto por três imagens. A primeira, à esquerda, possui o dobro do tamanho das outras duas. **A maior parte da foto é composta por um mangue com o mar azul-esverdeado e metade de uma árvore com a copa verde e grandes raízes que podem ser vistas fora do substrato. Na parte inferior, há alguns fragmentos rochosos, que são fósseis de moluscos. Há direita, entre duas plantas, está um capitel, ornado com duas volutas, folhas de Acanto, entre outros ornamentos. O capitel pertenceu à antiga Igreja dos Jesuítas, demolida durante o desmonte do Morro do Castelo, no Centro do Rio de Janeiro. A outra imagem, situada no lado superior direito do slide, mostra uma parte desse capitel em detalhe, destacando uma das volutas e as folhagens esculpidas no Calcário de Lióz. Na parte inferior direita, há uma foto mostrando os fósseis de moluscos mais de perto. São muitos, impossíveis de contar, onde em uma ou outra unidade é possível perceber a forma espiralada de suas conchas. (Fim da Descrição).**



COMO TUDO COMEÇOU...

- Projeto de Extensão com início em 2013.
- Um museu para todos: adaptação da Exposição Memórias da Terra do Museu da Geodiversidade (IGEO/UFRJ) para inclusão da pessoa com deficiência.
- 2013 – 2 bolsistas; 2014 – 2; 2015 – 2; 2016 – 3; 2017 – 5; 2018 – 3, mais voluntários.



PREMISSAS

- Mesmo que uma iniciativa seja pensada para atender a uma necessidade específica, ela estará disponível para todos.
- **Sempre que for possível, atender a todos de forma integrada, evitando ao máximo separar as pessoas com deficiência do restante do grupo e também entre si.**
- **Buscar atender ao lema “Nada sobre nós sem nós”, inserindo a pessoa com deficiência em todos os processos de uma ação e não apenas na validação final.**



SER DIFERENTE NÃO É UM
PROBLEMA

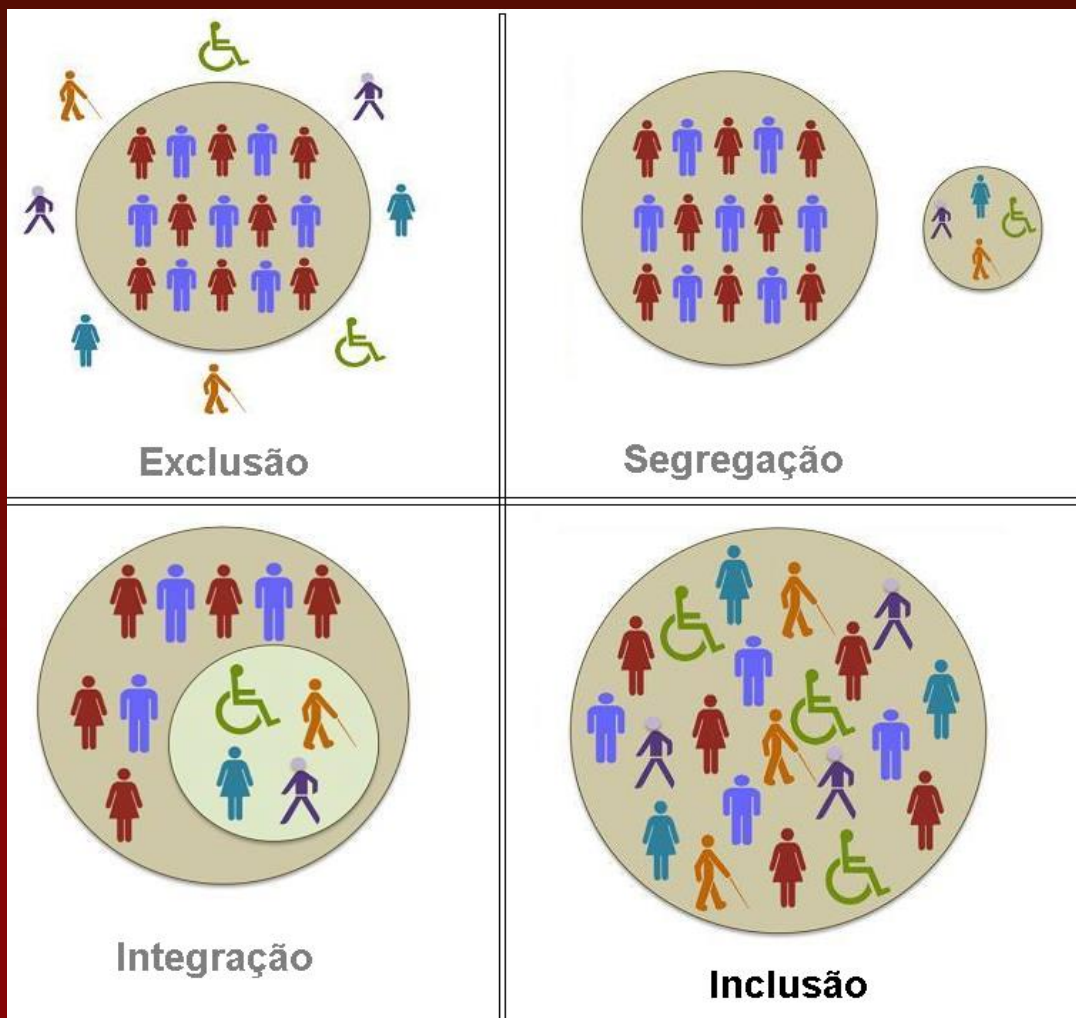


O PROBLEMA É SER TRATADO DIFERENTE

Diga Não à Discriminação!



ACESSIBILIDADE



1ª INICIATIVA

Análise da exposição “Memórias da Terra”,

diagnosticando os **problemas de acessibilidade** e mapeando as **intervenções necessárias**,

a fim de **contribuir para a redução das barreiras** existentes, em especial aquelas de cunho comunicacional, atitudinal e arquitetônico.



**MEDIAÇÃO EM
LIBRAS**

**FERRAMENTAS
TÁTEIS**

**CARTILHAS
SENSIBILIZAÇÃO**

**MAPA
TÁTIL**

**AUDIODESCRIÇÃO
BRAILE**

DIAGNÓSTICO

**REALIDADE
AUMENTADA**

**APLICATIVO
PARA CELULAR**

**ROTEIROS
ADAPTADOS**

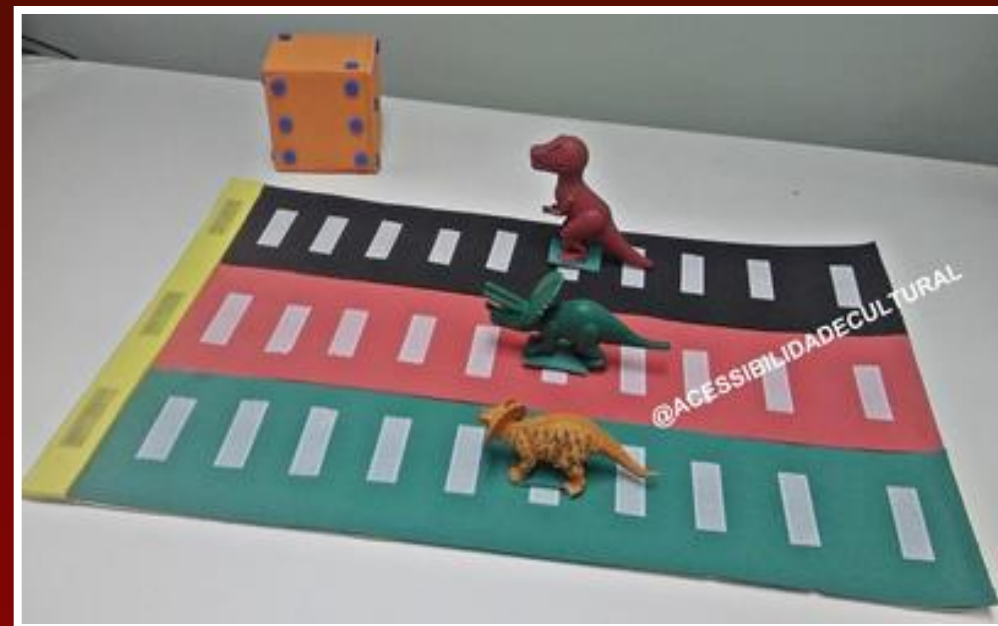


PRANCHA DE COMUNICAÇÃO



**Estudo de prancha de comunicação desenvolvida no MGeo.
Desenho e diagramação de Vinícius Monção, 2013.**





Jogos “Corrida dos dinossauros” e Dominó – adaptados pelas residentes e alunas do Curso de Especialização em Acessibilidade Cultural - Fernanda Garcia e Mariana Mello.



- Roteiro preliminar feito pela II Turma do Curso de Especialização em Acessibilidade Cultural;
- **Roteiro em fase de revisão;**
- Gravação das faixas;
- **Disponibilização.**





MUSEU DA
GEO DIVERSIDADE
INTERATIVO

Realidade Aumentada

Informações
Gerais

Nossos
Módulos

Ajuda

Libras



<< Realidade aumentada ?
Ajuda

Aponte a câmera
para esta imagem.

Surgirá o menu de opções com
as informações disponíveis ativas.

Descrição Libras Video Imagens Animação

Para consultar as outras peças,
aponte a câmera para a imagem
ao lado da peça desejada.

Ok, entendi >>

vuforia



Nossos Módulos



Terra: um planeta em formação

Nesse módulo veremos sobre o início de formação do planeta Terra, conheceremos um pouco mais sobre asteroides e meteoritos, e iniciaremos a discussão acerca da movimentação das placas tectônicas.



Minerais: os frutos da Terra

Aqui conheceremos mais sobre minerais e rochas, os frutos da Terra, como se formam, suas características e curiosidades.



Mares do Passado

Nessa sala compreenderemos como surgiu a Água em nosso planeta e a relação com o início da Vida, com exemplares das evidências mais antigas de vida que se conheceu.



Ajuda



Libras



Informações Gerais

Sobre o Museu

O Museu da Geodiversidade funciona de segunda a sexta das 08 às 17h.

Possui 13 módulos de exposição e oferece visitas guiadas para grupos e visita guiada em Libras.

Para saber mais, anote nosso site:

www.museu.igeo.ufrj.br

Email:

contato@museu.igeo.ufrj.br

Telefone:

(21) 3938-9461

Créditos:

- Coordenadora do Museu e do Projeto:

Aline Rocha

- Coordenação do Aplicativo e Design:

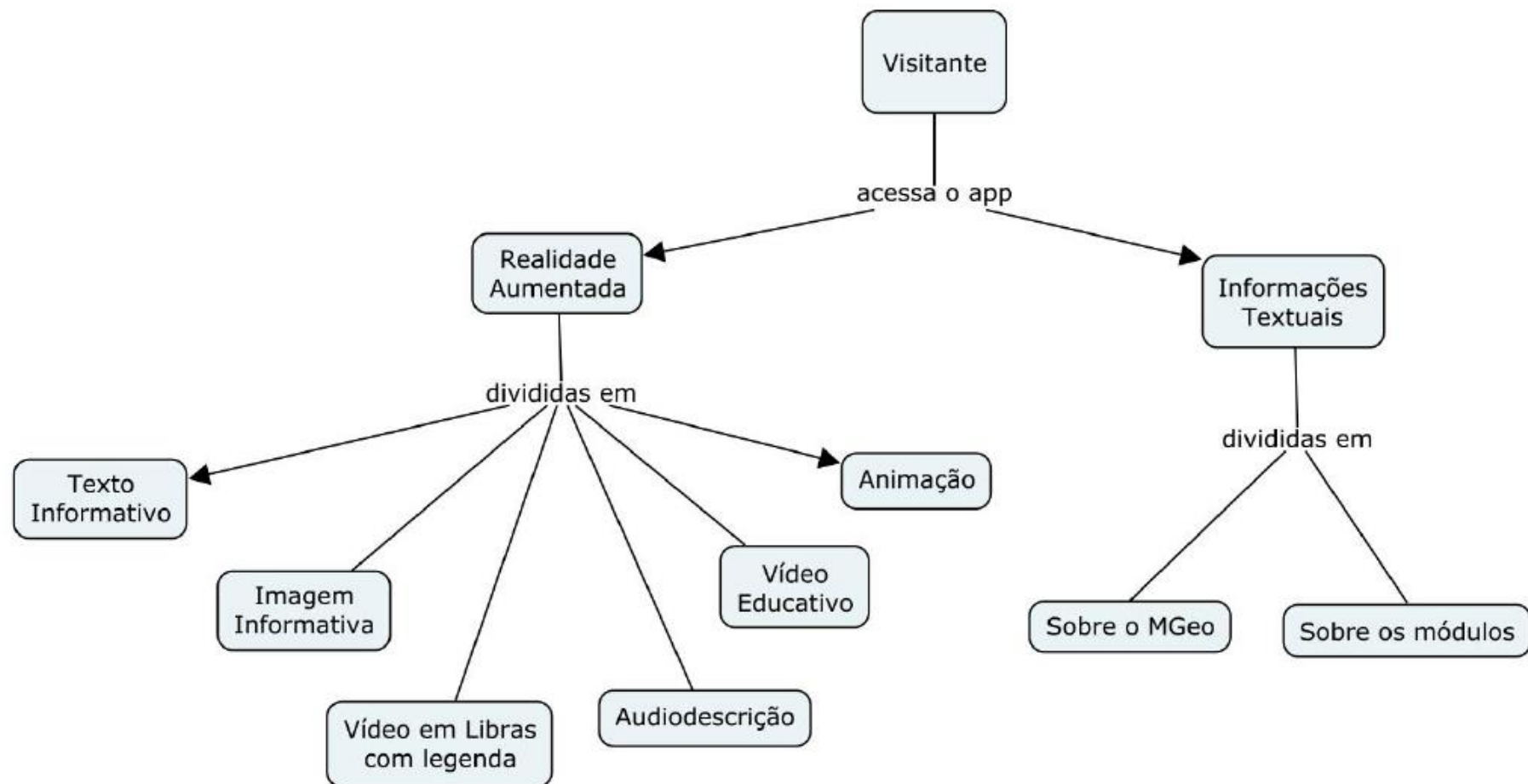
Priscyla Barbosa



Ajuda



Libras



Módulo 01
Terra: um planeta em formação

Módulo 02
Minerais: os frutos da Terra

Módulo 03
Mares do Passado

Módulo 04
E a vida conquista os continentes

Módulo 05
Feras do Cretáceo

Módulo 06
Gondwana

Módulo 07
Paleojardim

Módulo 08
Era dos Mamíferos

Módulo 09
O Monstro da Amazônia

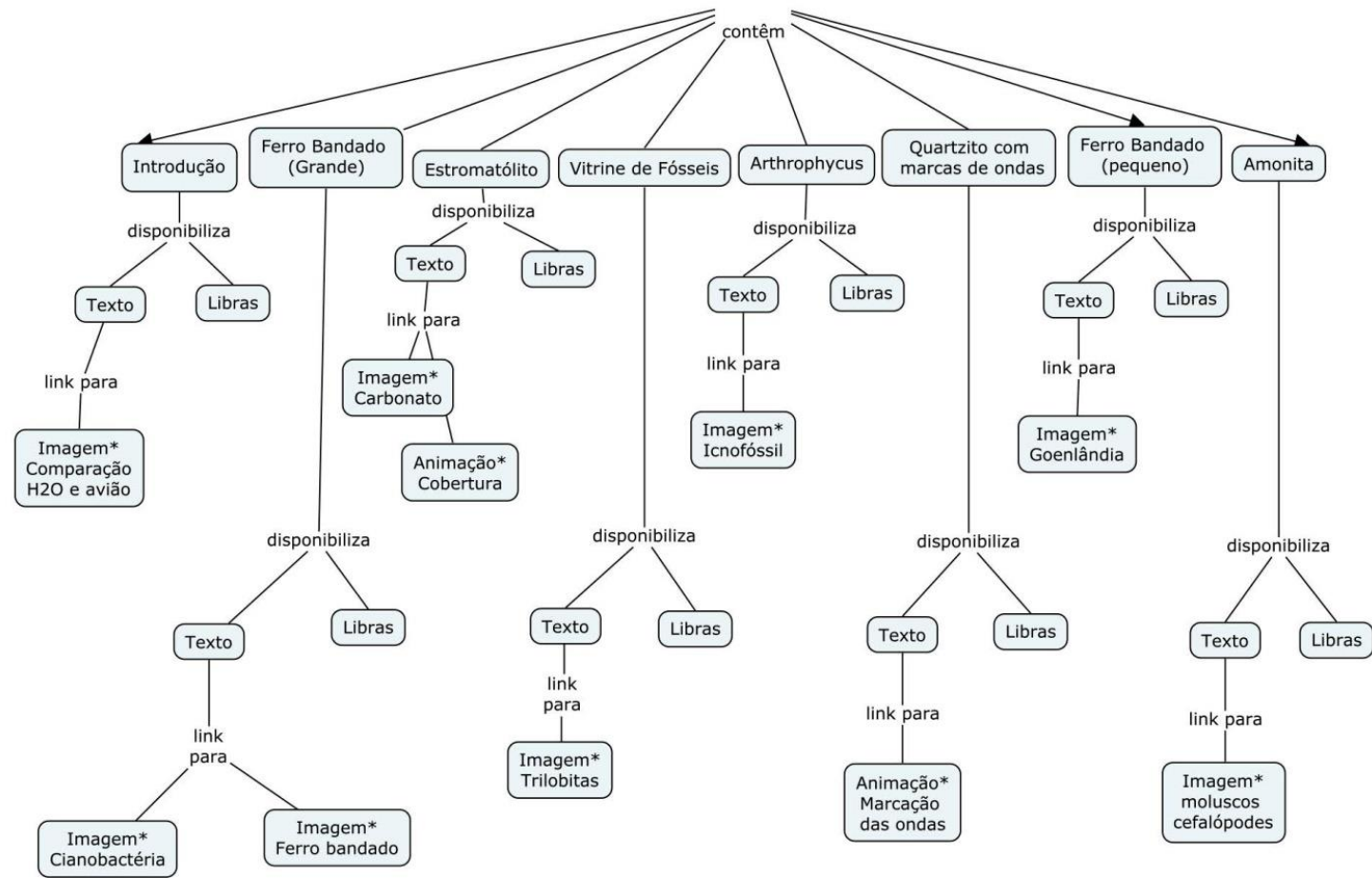
Módulo 10
Primeiros Americanos

Módulo 11
Tecnógeno: uma realidade

Módulo 12
Microfósseis

Módulo 13
De olho no Petróleo

Módulo 03
Mares do Passado



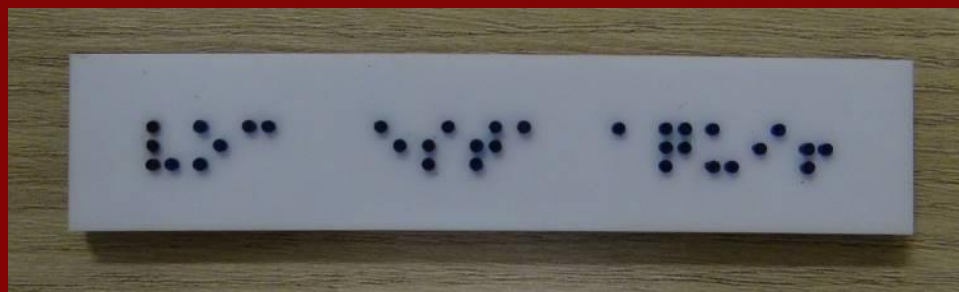
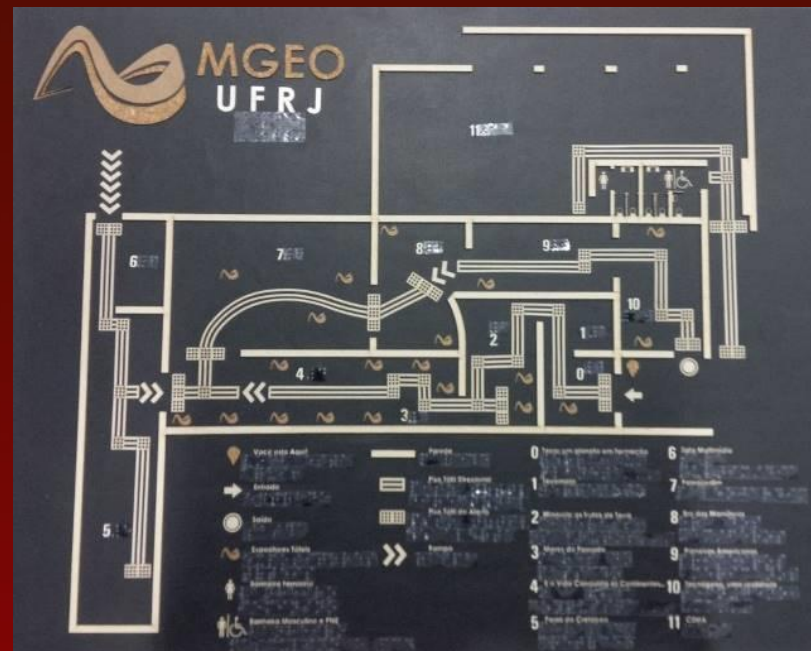
* Imagem e Animação
futuramente devem prever audiodescrição



VÍDEO LIBRAS







RECURSOS TÁTEIS

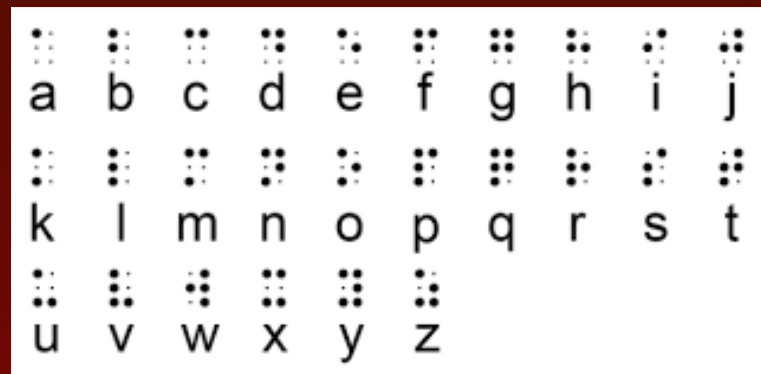


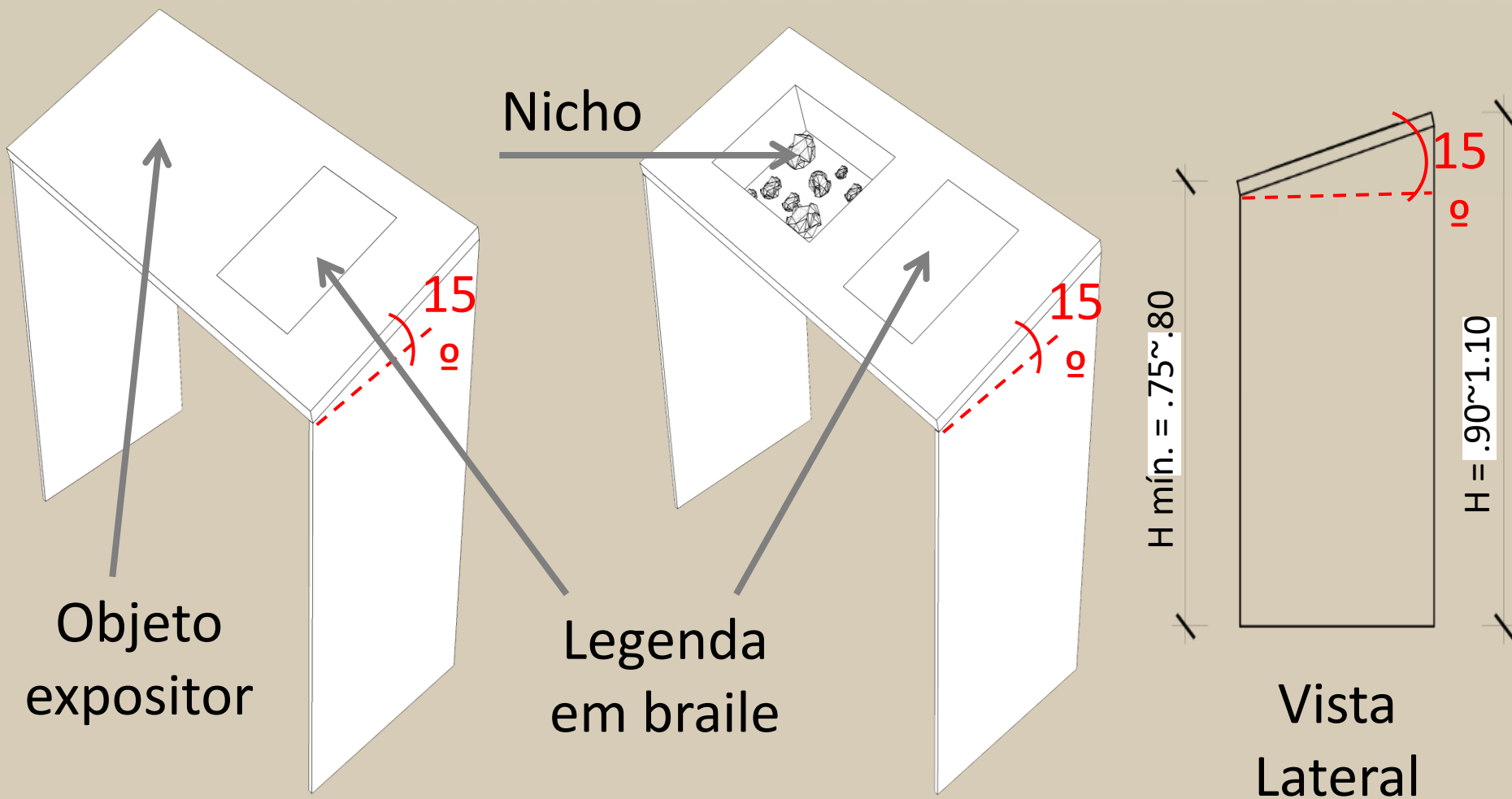


- Solução alternativa;
- Dar autonomia às visitas espontâneas.

CONTEÚDO:

- Textos da exposição;
- Legenda do acervo tátil;
- Mapa de **cada sala** com sugestão de **percurso** e sinalização do **acervo** que pode ser tocado.





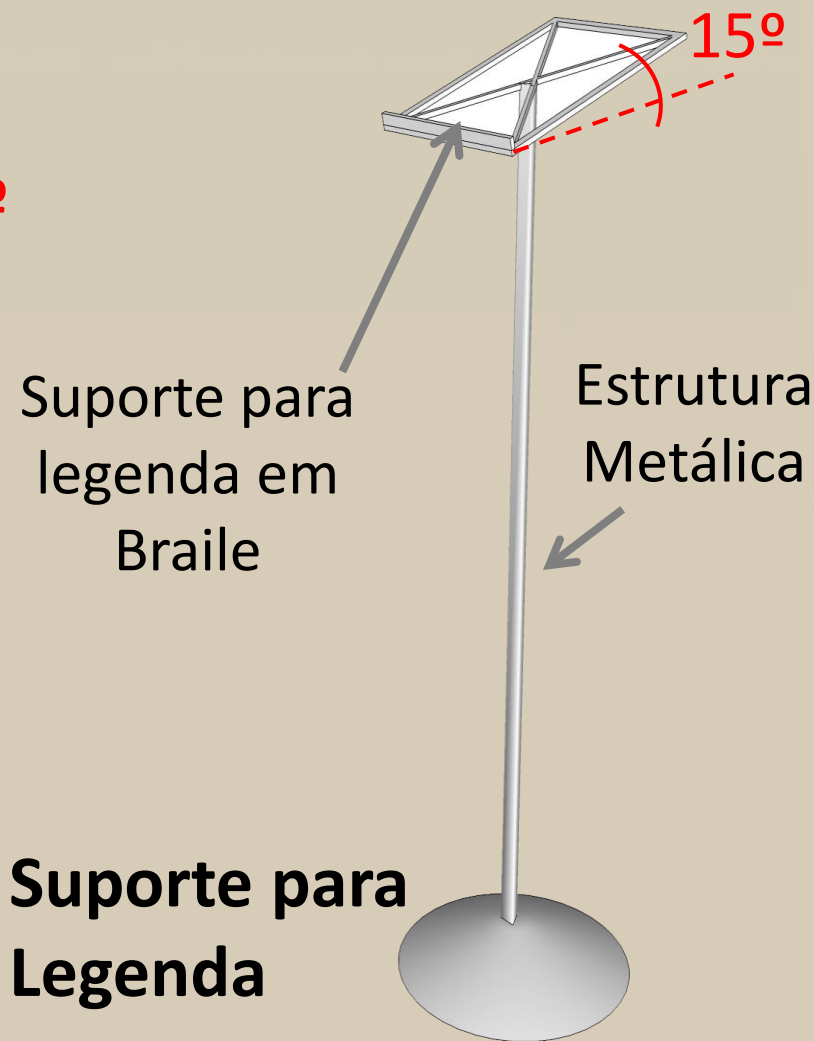
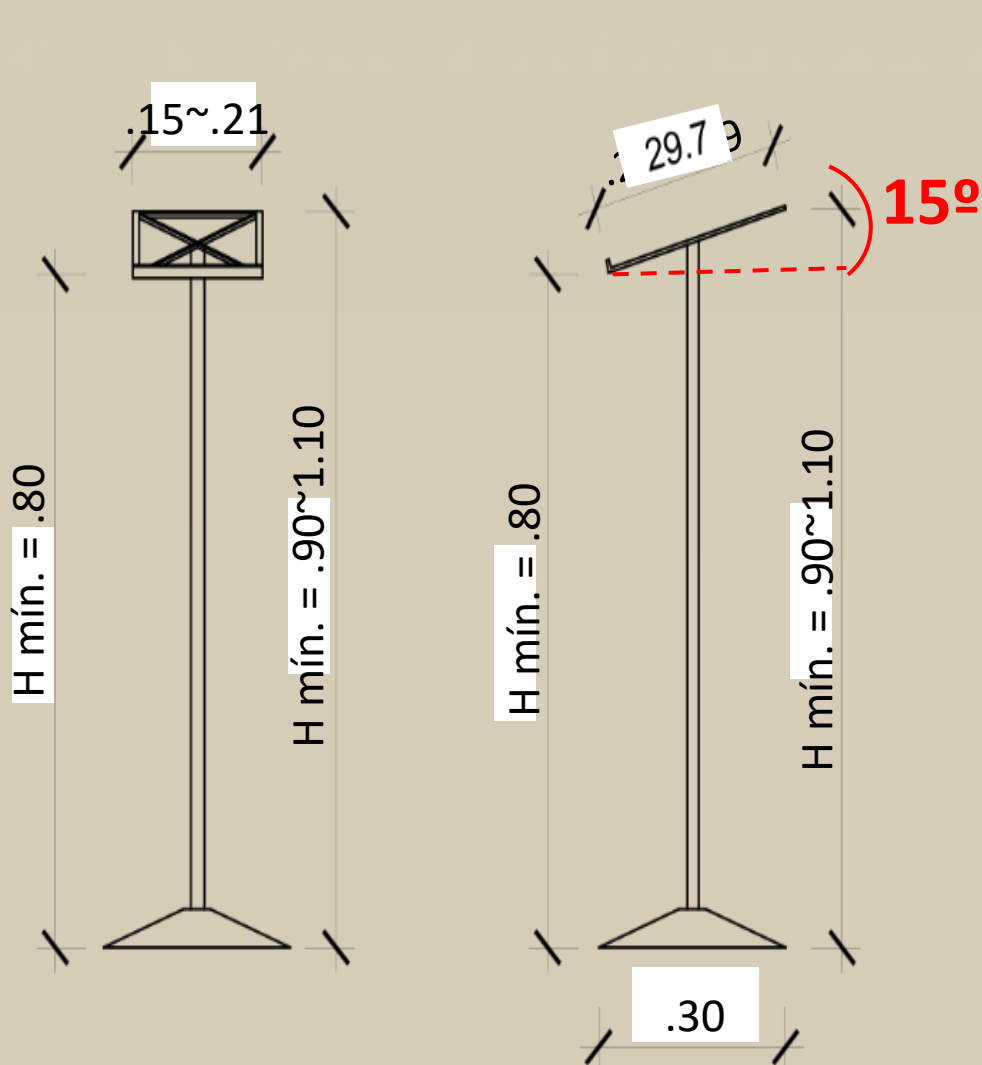
MOBILIÁRIO ACESSÍVEL



Diferentes modelos.



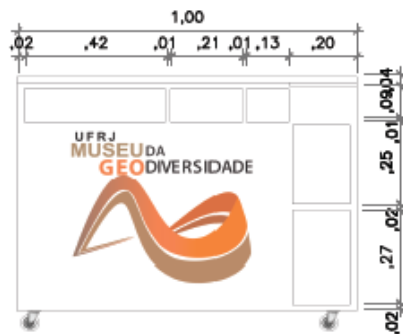
MOBILIÁRIO ACESSÍVEL



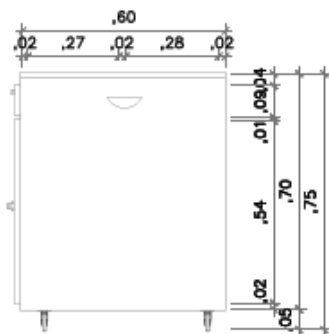
EXPOSITOR - OPÇÃO 1

MGEO

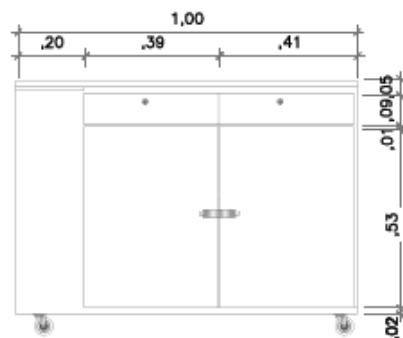
MOBILIÁRIO ACESSÍVEL



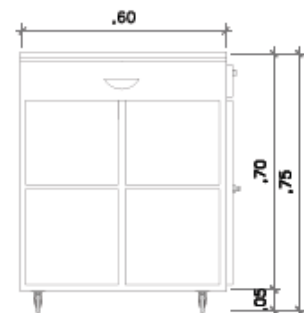
Vista Frontal



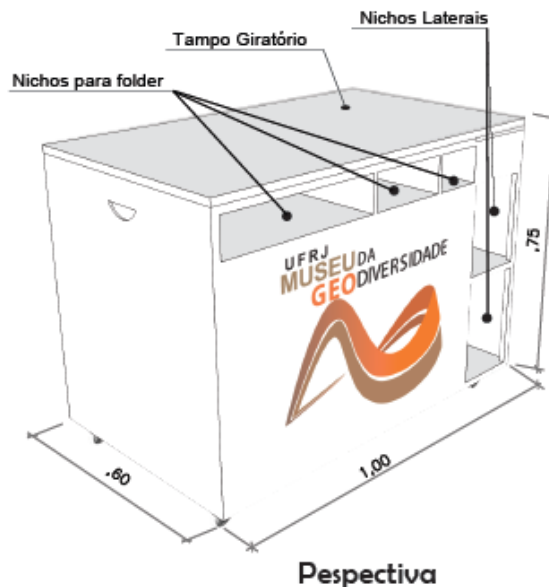
Vista Lat. Dir.



Vista Posterior

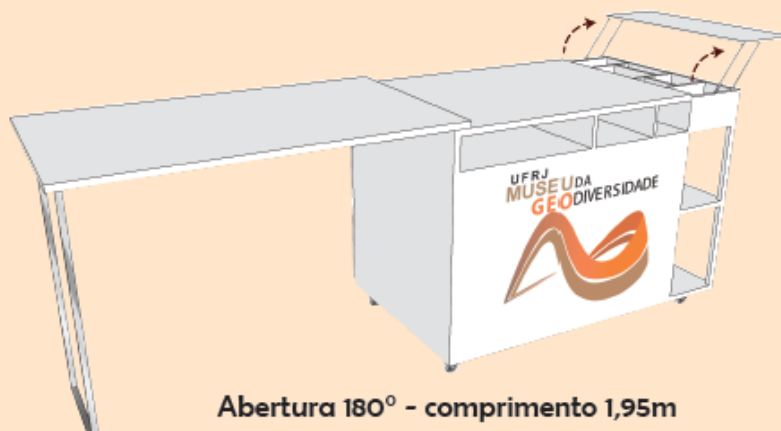


Vista Lat. Esc.



Pespectiva

Projeto do carrinho acessível que auxiliará nas atividades educativas e acessíveis.



Abertura 180° - comprimento 1,95m



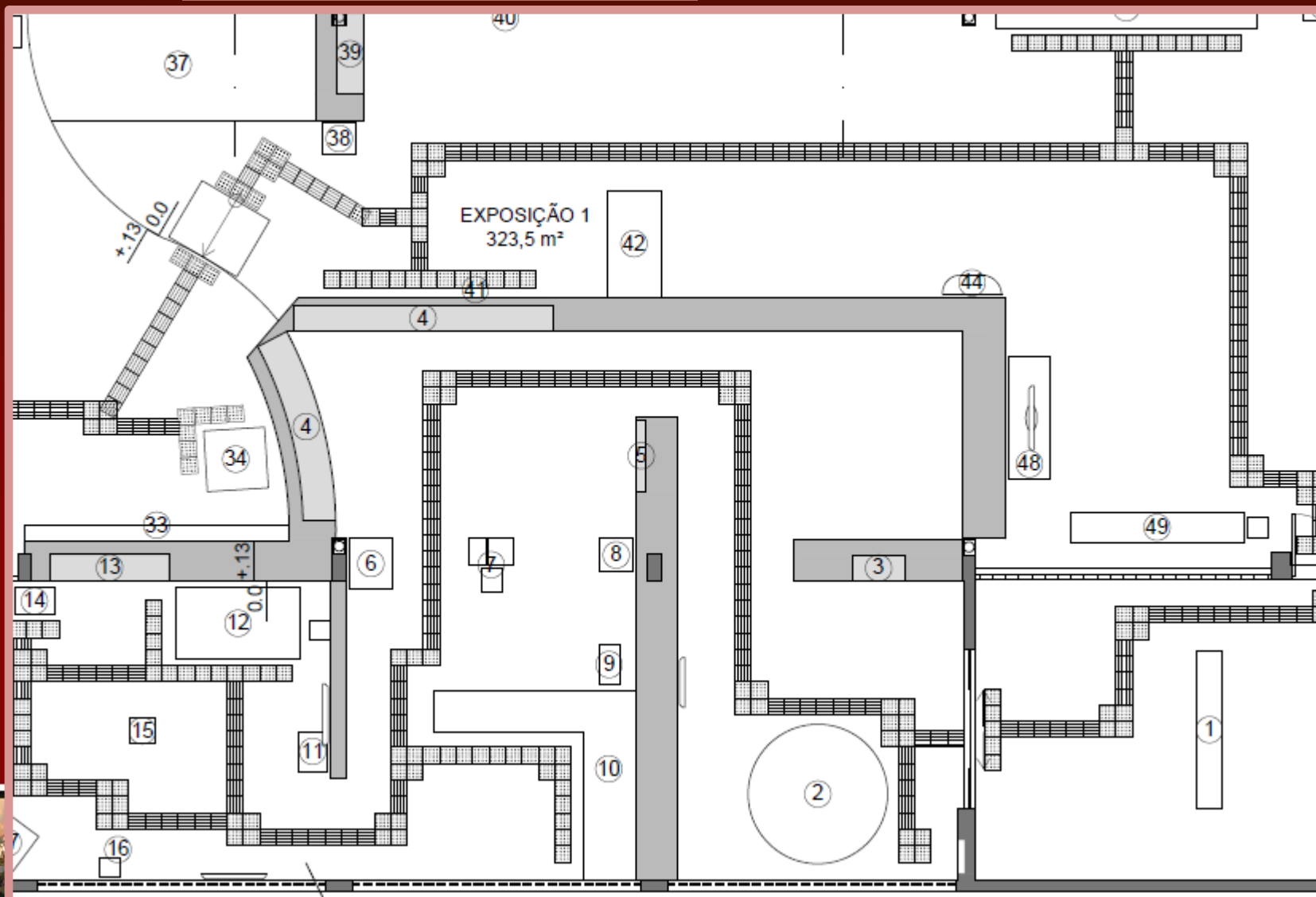


PISO TÁTIL ALERTA (267 PLACAS)



PISO TÁTIL DIRECIONAL (386 PLACAS)

PISO PODOTÁTIL





**Oficina:
Aprendendo a
Lidar com a
Diversidade.**

**Criação de
Ferramentas Táteis
para a Compreensão
dos Processos
Geológicos.**





Mediante agendamento, são oferecidas visitas específicas para :

- Surdos;
- **Deficientes visuais;**
- Deficiência Intelectual e dificuldade de comunicação;
- **Com variações para o público infantil e idosos.**

**ROTEIROS DIFERENCIADOS, COM RECURSOS
ACESSÍVEIS ESPECÍFICOS**







UFRJ
MUSEU DA
GEODIVERSIDADE

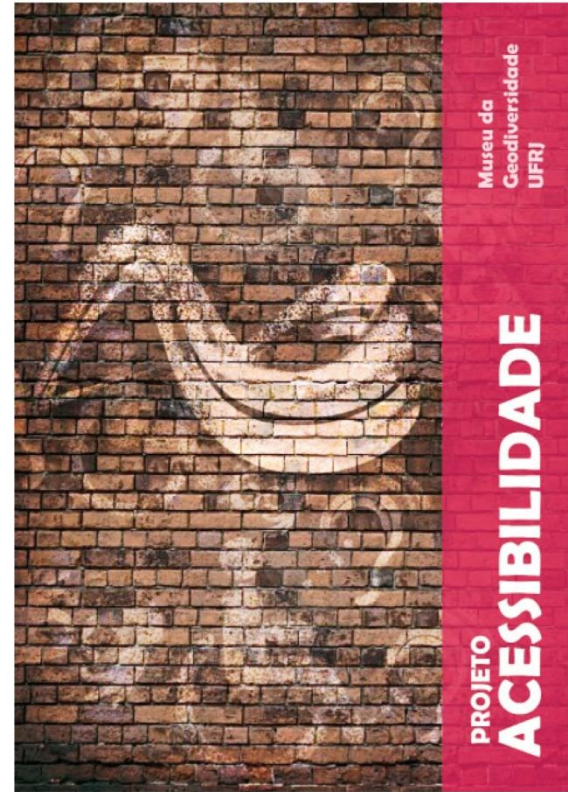


Parque da Mangrove
Este parque é um dos mais importantes locais de colónias de esculturas de artistas de arquitetura natural em Portugal. Com o lançamento das primeiras esculturas em 1990, a obra foi desenvolvida ao longo dos anos.



CARTILHAS

Capa da
Cartilha Projeto
Acessibilidade.



Capa da
Cartilha
Aprendendo a
Lidar com a
Diversidade.



Aprendendo a lidar com a

DIVERSIDADE



Com essa nossa breve experiência aprendemos a compreender a ...

... acessibilidade e a inclusão como processos e necessárias em todas as etapas de um projeto: no planejamento, na execução e na avaliação.

É inaceitável conceber a acessibilidade somente como uma adaptação para atendimento à legislação.

Essa não é uma tarefa fácil, mas pode ser o caminho para se contribuir para uma sociedade mais justa e igualitária.



- AGRADECIMENTOS -

À Pró-Reitoria de Extensão (PR5); ao LAB 3D e LME (COPPE); ao LAMO (FAU); ao TecnoAssist (NCE); ao Curso de Especialização em Acessibilidade Cultural e ao Departamento de Terapia Ocupacional, ao Instituto de Educação de Surdos (INES); ao Projeto Surdos; ao Fórum Permanente UFRJ Acessível e Inclusiva, em especial, à Câmara II; ao Sistema de Museus e Patrimônio Cultural (SIMAP/UFRJ) e tantos outros.



Obrigada!

Aline Rocha de Souza F. de Castro
aline@geologia.ufrj.br

Museu da Geodiversidade (IGEO/UFRJ)
mgeo@ufrj.br

